

会社概要

.....

商号 株式会社 モリ
所在地 本社・工場/〒059-1365 北海道苫小牧市字植苗 140-7
TEL (0144)-58-3923 FAX (0144)-58-3270
代表者 代表取締役 森 泰祐 (Taisuke.Mori.)

創業 昭和 38 年 1 月 20 日 (1963. 1. 20) 個人経営にて発足
改組 昭和 49 年 3 月 26 日 (1974. 3. 26) 株森塗装工業所に改組 資本金 500 万円
平成 元年 9 月 3 日 (1989. 9. 3) 株モリに社名変更 本社移転
資本金 1, 500 万円に増資
平成 13 年 9 月 7 日 (2002. 9. 7) 本社移転

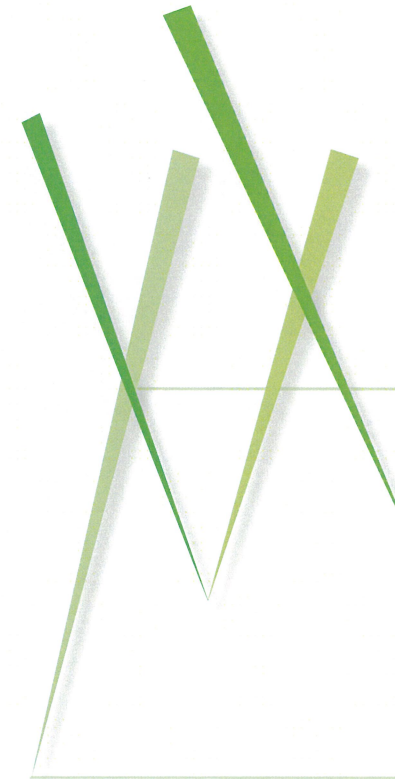
資本金 15, 000, 000 円
年商 4 億 5 千万円 (過去 5 年の平均)

取引銀行 室蘭信用金庫苫小牧中央支店・北海道銀行苫小牧支店・苫小牧信用金庫本店・
北洋銀行苫小牧中央支店・北陸銀行苫小牧支店・三菱東京UFJ銀行他

登録 建設業許可 北海道知事許可 (一般) 胆 第 1473 号
営業品目 塗装工事業・防水工事業・とび土工事業・内装仕上工事業・石工事業・
大工工事業・舗装工事業・水道施設工事業・タイル・レンガ・ブロック工事業

協会等 (社) 日本塗装工業会・全国マスチック事業協同組合・苫小牧塗装組合・
繊維補修補強協会 (First)・ピングラウト協議会・SR-CF 工法研究会・
土木学会・北海道建築士会・他

.....

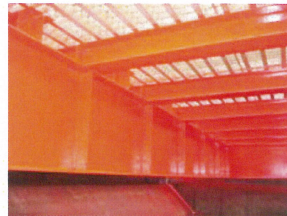


MORI.
株式会社 モリ

会社案内
鋼構造物塗装部門

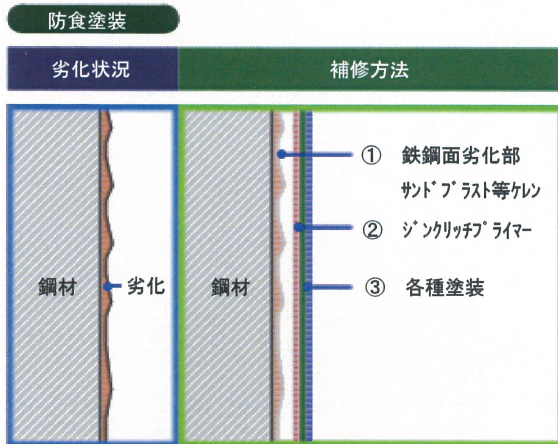
Steel Structure Paint. 鋼構造物塗装

当社に於ける鋼構造物塗装部門は二十数年来の経験と実績を持つ得意分野の一つです。北海道随一の工業地帯である苫小牧市で培った実績と経験を持って施工から施工管理のサポートまで幅広く対応します。



鉄を守る。

鉄骨部材の強度を維持するにあたり、防錆・防食は切り離せないものです。周囲の状況・気候等を事前に調査して使用材料を選択し、工程管理・施工管理・安全管理を徹底します。タンク・化学薬品工場施設・発電所施設・鋼橋・港湾施設・船舶等、幅広く対応します。北海道開発局、北海道等、官庁工事の元請施工実績も多数あります。



施工の一例

施工の特色 1

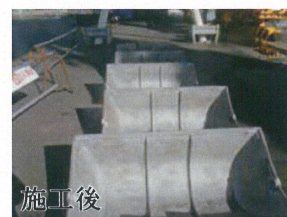
施工部材に付着した錆を効率良く排除する事により、塗装の機能を大幅に向上させます。サンドブラスト・ショットブラストは得意分野の一つです。

施工の特色 2

プラント塗装工事の長年の経験で培った技術・技法を用いて、周辺環境・特殊材料・仕様に柔軟に対応します。

施工の特色 3

官庁工事の元請経験を活かし、現場管理・書類製作・写真撮影もサポートします。工事担当者の負担を軽減できます。

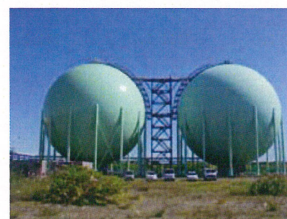


鉄骨部材を現場にてサンドブラスト施工の後、防食塗装施工する一例。(バケット部材)

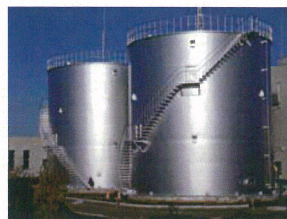
サンドブラストショットブラスト以外でも、剥離剤を用いた塗膜除去、ウォータージェットをはじめ、従来の電動工具による塗膜の除去から、防蝕塗装、耐熱塗装等の特殊塗装まで、幅広く対応致します。

現在、1級鋼構造物塗装技能士2名、1級土木施工管理技士2名、2級鋼構造物土木施工管理技士5名。

工事実績写真



球形タンク塗装工事



タンク塗装工事



フェリカーミナル施設塗装工事



浦河町国道歩道橋塗装工事

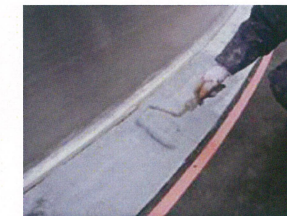
Lining division ライニング工事

特殊塗装工事・耐震補強工事・樹脂注入工事で培った特殊樹脂を扱う技術を用いてプラント設備・タンク・配管などを腐食から守る。道内屈指の工業都市で育った当社の得意分野の一つです。



腐食に耐える。

石油貯蔵タンクやパイプライン等、薬品や油を備蓄する時に必要な耐久力を付加するのがライニングです。ゴム、フレック、テープなど、様々な素材を融合し、過酷な状況に耐える環境を創り出す事ができます。多くの実績と経験を元に多種多様な状況に対応します。



工法の特徴

当社で使用する材料は様々な状況に使用することができ、接着性・耐久性・耐薬品性に優れています。

Paint Factory 工場塗装工事

北海道の気候を考えると冬期間の凍害・雪害は永遠のテーマです。当社では塗装専用の工場にて冬期間も作業出来る様な環境を整えています。



緊急対応。

施工上、どうしても急がなければならない工事があります。

冬期間や長雨の影響を受ける外部ではなかなか上手く行かない場合もあります。

当社では塗装工場内で、緊急に対応できる様、塗装工事に必要な設備と、部材を移動出来る設備を配置し、悪天候下での作業を出来る限り可能にしています。

(多湿時(湿度85%以上)は除く)



工法の特徴

道南の主要道路である国道36号線に面しており、大型車両での持ち込みが可能。工場内には内部天井クレーン2基、サンドブラスト設備、エアレス、リフト等の設備があり、外部においてもクレーン2基、可動できる上屋があり、大型の部材にも対応出来ます。

その他、一般建築塗装・鋼構造物塗装・コア窄孔・鉄筋探査・コンクリート劣化度調査・耐震診断・床版防水・ボックスカルバート補修・農業用水路補修・煙突補修・土木シーリング工など特殊工事に幅広く対応いたします。