

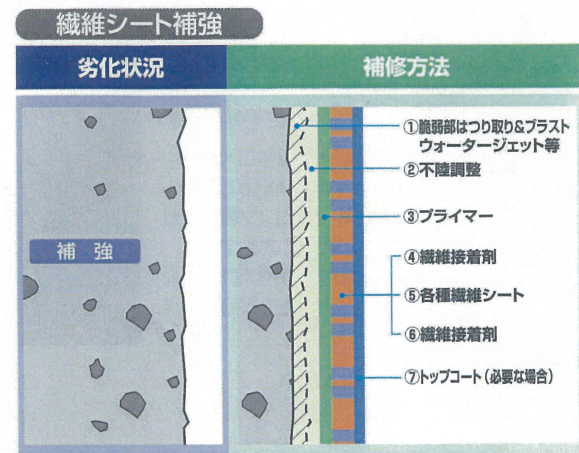
Seismic Reinforcement. 耐震補強工事

補強工事用繊維シート（炭素繊維シート・アラミド繊維シート等）を使用した耐震補強工事に於いては、十年以上の経験と北海道でもトップクラスの施工実績があります。



○ コンクリートを補強する。

鉄の 1/5 の比重、鋼板の 10 倍の高強度、高弾性、高耐久性、そして工期の短縮。炭素繊維を使用したコンクリートの耐震補強工事の専門部署を開設し、熟練した技能者・管理者を配置して、工事施工から工事管理のサポートまで対応します。



施工方法の一例

○ 施工後の効果 1

従来の鋼板接着工法・コンクリート増打法と同等、又は、より以上の**補強効果**が得られます。

○ 施工後の効果 2

従来工法より**工期が短く**、補強直後に荷重の付加や施設の利用が可能となります。

○ 施工後の効果 3

高耐久性で以後のメンテナンスの**ランニングコストの低減**が出来ます。



施工前



施工中



施工後

劣化したコンクリート構造物を補強しトップコートで仕上げる。これ以上の劣化・浸食を防止するための施工の一例。(水門ゲート)

炭素繊維シート以外にもアラミド繊維、ガラス繊維の施工実績も多数あり、使用材料に応じて対応致します。また、炭素繊維を使用した定着アンカーSR-CF工法の施工も可能。現在、連続繊維施工管理士3名、連続繊維施工士2名。

○ 工事実績写真



有珠山噴火災害復旧工事



高架橋下部耐震補強工事



王子製紙 200m 煙突上部

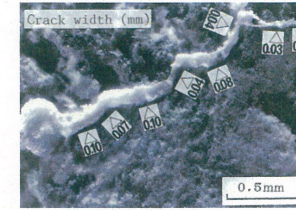


札幌駅地下街耐震補強工事

繊維補修補強協会 (First)、SR-CF 工法研究会 (炭素繊維を使用した定着アンカー) 会員

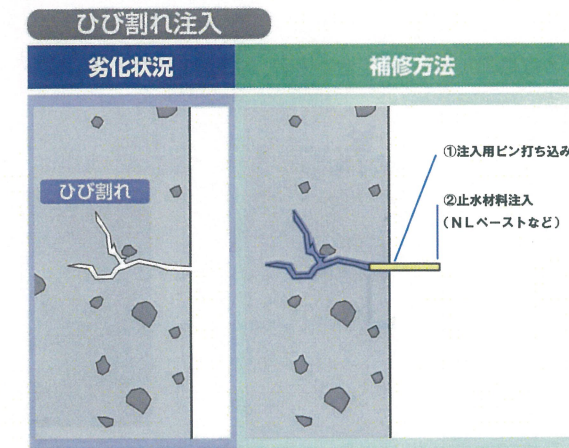
Crazing injection 注入工事

エポキシ樹脂・ウレタン樹脂など特殊な注入専用樹脂を使用した注入工事に於いては、耐震補強同様、十年以上の経験と数多くの施工実績があります。



○ ひび割れを追従する。

コンクリート構造物は荷重・風・地震など様々な力を受ける。その力でひび割れが発生し、水が浸透する。そして、コンクリート構造物内の鉄筋などが腐食し、更に傷が増えていく。早めの検査・早めの処置。熟練した管理者・技術者が、工事施工から工事管理のサポートまで対応します。



施工方法の一例

○ 工法の特徴

当社で使用する材料は微細なひび割れまで充填でき、接着性・耐久性・耐薬品性に優れています。事前の検査を実施して、現場の状況を的確に見極め、素早く・正確に対応します。



準備工



注入工

当社は樹脂注入工法の一つであるピングラウト協議会の正会員です。

Prevention of exfoliation. 剥落防止工事

鉄道・高速道路等のトンネルや、コンクリート高架橋、高層ビルやマンションに至るまで、安全を重視した作業で無事故・無災害。長年の経験と数多くの実績を誇る我が社の得意分野の一つです。



○ 二次災害を防ぐ。

コンクリート構造物の老朽化・劣化により、剥離したコンクリート片が落下し、重大な災害が発生する場合があります。危険を取り除き、安全を確保するのがコンクリート剥落防止工法です。

○ 工法の特徴

劣化度調査から施工に至るまで、安全を重視した施工・工事管理のサポートをします。

その他、一般建築塗装・鋼構造物塗装・コア穿孔・鉄筋探査・コンクリート劣化度調査・耐震診断・床版防水・ボックスカルバート補修・農業用水路補修・煙突補修・土木シーリング工・など特殊工事に幅広く対応いたします。

会社概要

商号 株式会社 モリ
所在地 本社・工場／〒059-1365 北海道苫小牧市字植苗 140-7
TEL (0144)-58-3923 FAX (0144)-58-3270
代表者 代表取締役 森 泰祐 (Taisuke.Mori.)

創業 昭和38年1月20日 (1963. 1. 20) 個人経営にて発足
改組 昭和49年3月26日 (1974. 3. 26) (株)森塗装工業所に改組 資本金500万円
平成元年9月3日 (1989. 9. 3) (株)モリに社名変更 本社移転
資本金1,500万円に増資
平成13年9月7日 (2002. 9. 7) 本社移転

資本金 15,000,000円
年商 4億5千万円 (過去5年の平均)
取引銀行 室蘭信用金庫苫小牧中央支店・北海道銀行苫小牧支店・苫小牧信用金庫本店・
北洋銀行苫小牧中央支店・北陸銀行苫小牧支店・三菱東京UFJ銀行他

登録 建設業許可 北海道知事許可 (一般) 胆 第1473号
営業品目 塗装工事業・防水工事業・とび土工事業・内装仕上工事業・石工事業・
大工工事業・舗装工事業・水道施設工事業・タイル・レンガ・ブロック工事業

協会等 (社)日本塗装工業会・全国マスチック事業協同組合・苫小牧塗装組合・
繊維補修補強協会 (First)・ピングラウト協議会・SR-CF工法研究会・
土木学会・北海道建築士会・他



MORI.
株式会社 モリ

会社案内
特殊工事部門